

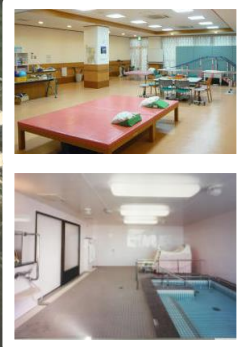
医療法人紀川会
介護老人保健施設

もののみの郷

信貴山朝護孫子寺

**入所の
即日対応します**

詳しくはご連絡下さい



入所空き情報

女性4人部屋 2床
男性4人部屋 2床
男性2人部屋 1床
個室 3床

施設の特徴

- 生活保護受給の方は低額な費用で利用可
- 精神保健指定医を配置（認知症の薬剤調整可）
- 薬価制限の緩和
- 緊急ショート of 積極的な受入
- 理学療法士・作業療法士・言語聴覚士による
専門的な個別リハビリの提供
- 昼食は2種類より選択可能

医療対応について

◎可能、○条件付き、△検討中

| | |
|--------------|---|
| 胃ろうの管理 | ◎ |
| 血糖測定・インスリン注射 | ◎ |
| 膀胱留置カテーテル | ◎ |
| 酸素療法（HOT等） | ◎ |
| 人工肛門の管理 | ◎ |
| 褥瘡の管理 | ○ |
| 喀痰吸引 | ○ |

デイケア・訪問リハビリ（裏面）、ショートステイもご相談ください

お申込み・お問い合わせは

介護老人保健施設

もののみの郷

☎0745-34-0701

担当：秋本 吉岡（入所）
表野（デイ・ショート）
中島（訪問リハ）

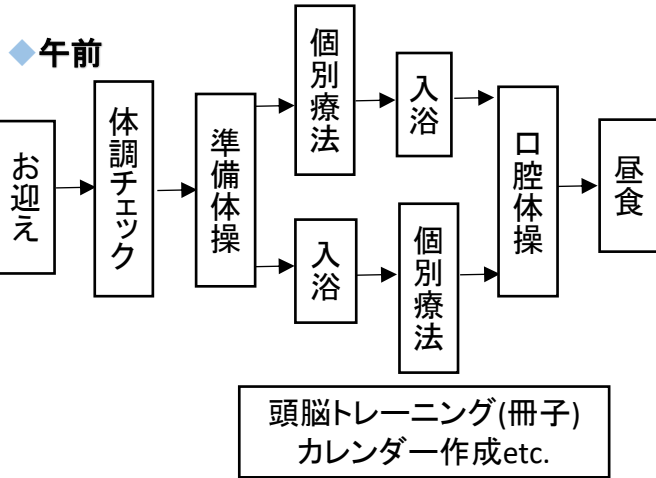




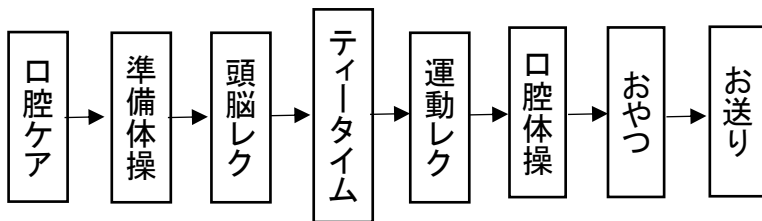
もののみの郷通所リハビリ

いつまでも自宅で過ごせる、いつも家族と一緒に過ごせる
それが私たちの願いです。

通所リハビリの内容



◆午後



空き情報

| 送迎空き状況 | 月 | 火 | 水 | 木 | 金 |
|--------|---|---|---|---|---|
| 三郷町 | △ | ○ | ○ | ○ | △ |
| 平群町 | △ | ○ | ○ | ○ | △ |
| 斑鳩町 | △ | ○ | ○ | ○ | △ |
| 王寺町 | △ | ○ | ○ | ○ | △ |

○送迎可能 △要相談

営業日 : 月～金曜日(祝日を含む)
送迎地域 : 三郷町、平群町、斑鳩町、王寺町
担当 : 支援相談員 表野

無料体験受付中!
お気軽にご相談ください



もののみの郷訪問リハビリセンター

利用者様の個性を尊重し、その人がその人らしくあるために、
満足ある生活を目指すリハビリテーションを行います。

訪問リハビリの内容

理学・作業療法士、言語聴覚士が自宅に訪問し、
次のような支援をさせていただきます。

- ◆関節運動、ストレッチ、筋力強化運動、リラクゼーション
- ◆起居動作(寝返り、起き上がり、立ち上がりなど)、
移動動作(歩行、車いす駆動など)の練習・指導
- ◆誤嚥などに対して、摂食、嚥下(食べたり、
飲み込んだり)の練習・指導
- ◆失語、構音障害などに対して、言葉、会話の練習・指導
- ◆身の回りの動作の練習・指導

空き情報

1回40分間

| 時間帯 | 月 | 火 | 水 | 木 | 金 |
|------------|---|---|---|---|---|
| 9時-9時40分 | | | | | |
| 10時-10時40分 | | ○ | | | |
| 11時-11時40分 | | | | | |
| 13時-13時40分 | | | | | |
| 14時-14時40分 | | ○ | ○ | ○ | ○ |
| 15時-15時40分 | ○ | | ○ | ○ | |
| 16時-16時40分 | ○ | | ○ | | |

営業日 : 月～金曜日(祝日を含む)
訪問地域 : 三郷町、平群町、斑鳩町、王寺町
担当 : 理学療法士 中島

